

Bedienungsanleitung

Darstellung der Erosionsgefährdungsklassen von Feldblöcken in Internet

Internetadresse: www.lbeg.niedersachsen.de

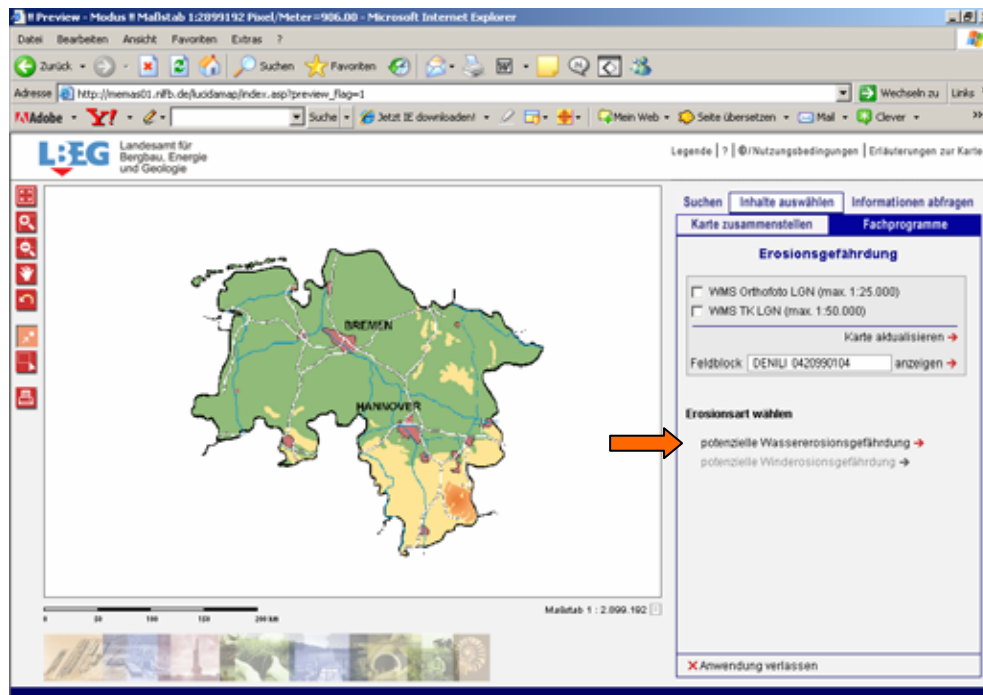
⇒ In der roten Bedienungsleiste unter **Geologie** Stichwort **Boden** anklicken.

⇒ Auf der Seite **Boden** den **Kartenserver** anklicken

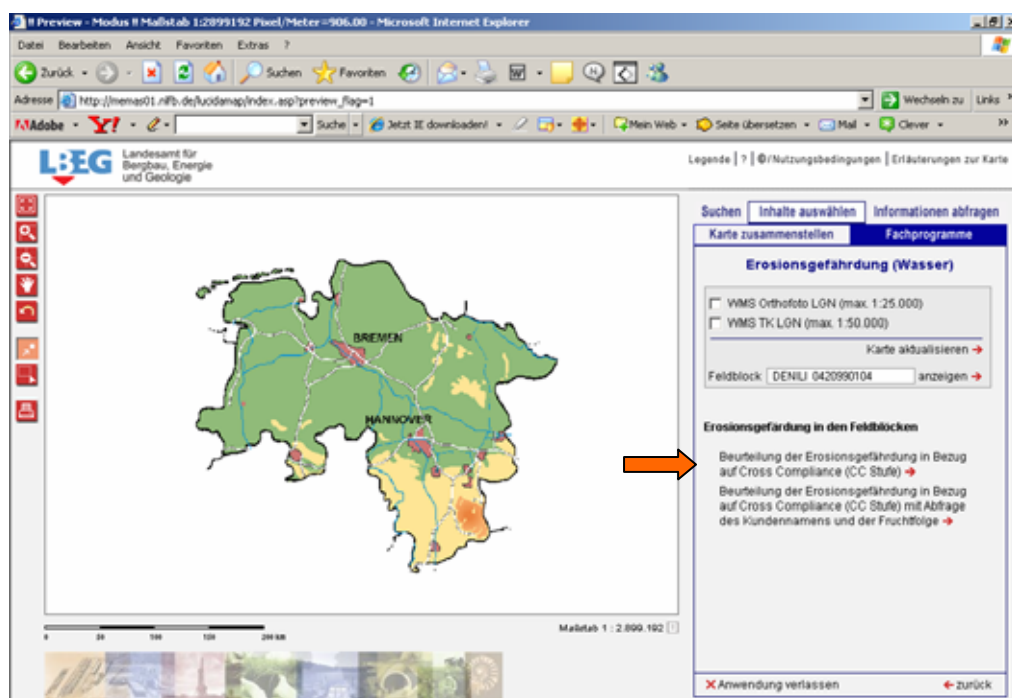
⇒ auf der Seite NIBIS Kartenserver des LBEG Cross compliance – Erosionsgefährdung anklicken

unter Erosionsart wählen

⇒ „potentielle Wassererosionsgefährdung“ anklicken



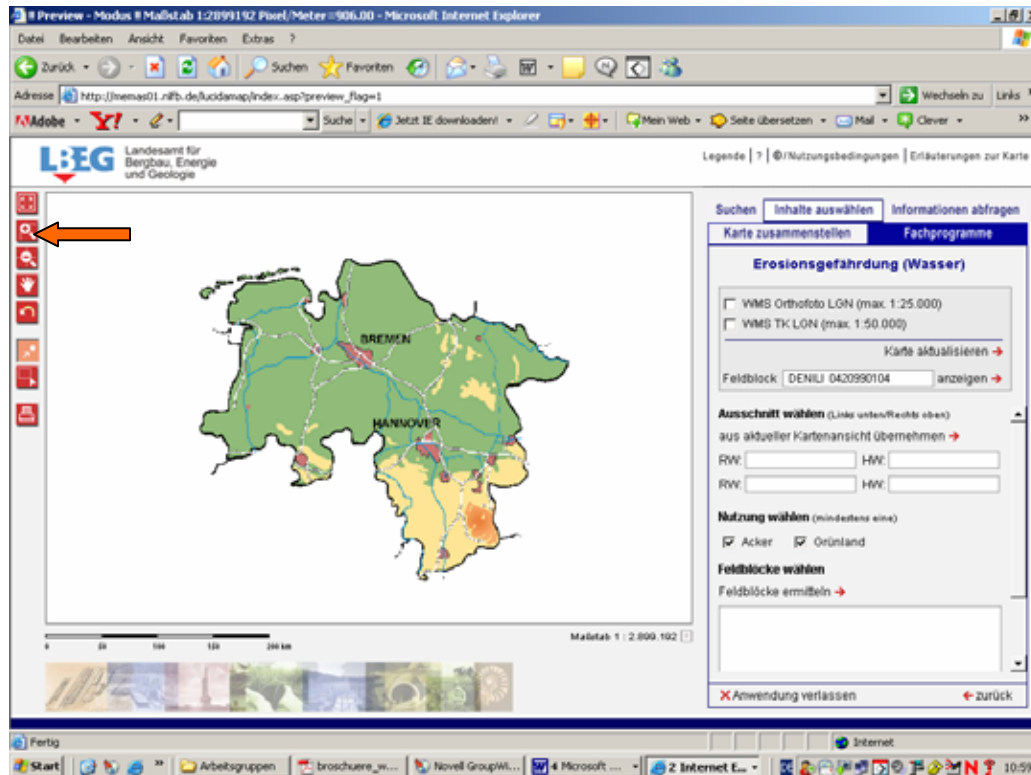
⇒ „Beurteilung der Erosionsgefährdung“ anklicken



Wechsel auf die linke Seite des Bildes:
Ausschnitt aus der Karte wählen:

dazu die Lupe mit Plus anklicken und in die Karte den gewünschten Bereich einzeichnen

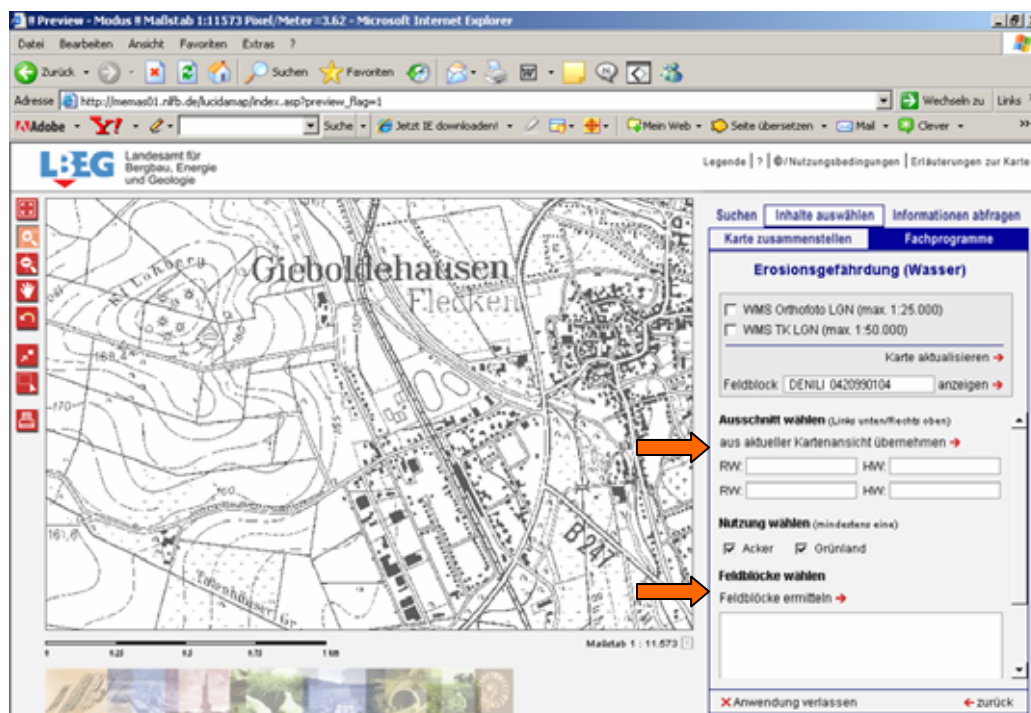
Ausschnitt klein genug wählen (einige Feldblöcke, Maßstab ca. 1:11000)



Wechsel auf die rechte Seite des Bildes:

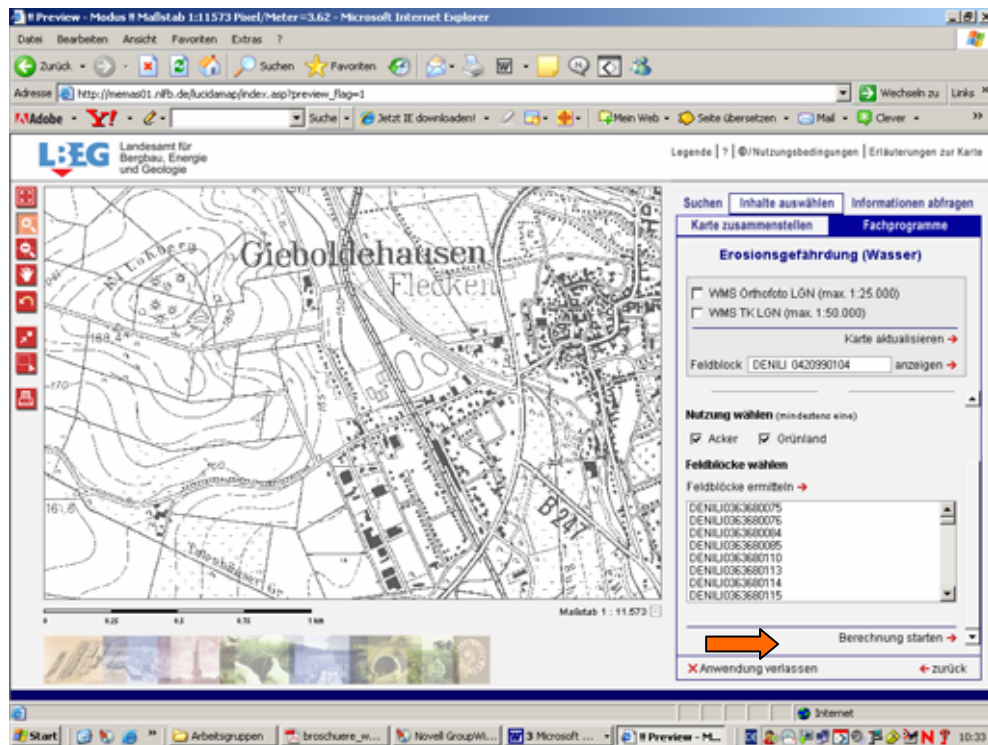
⇒ „aus aktuellen Kartenausschnitt übernehmen“ anklicken

⇒ „Feldblöcke ermitteln“ anklicken

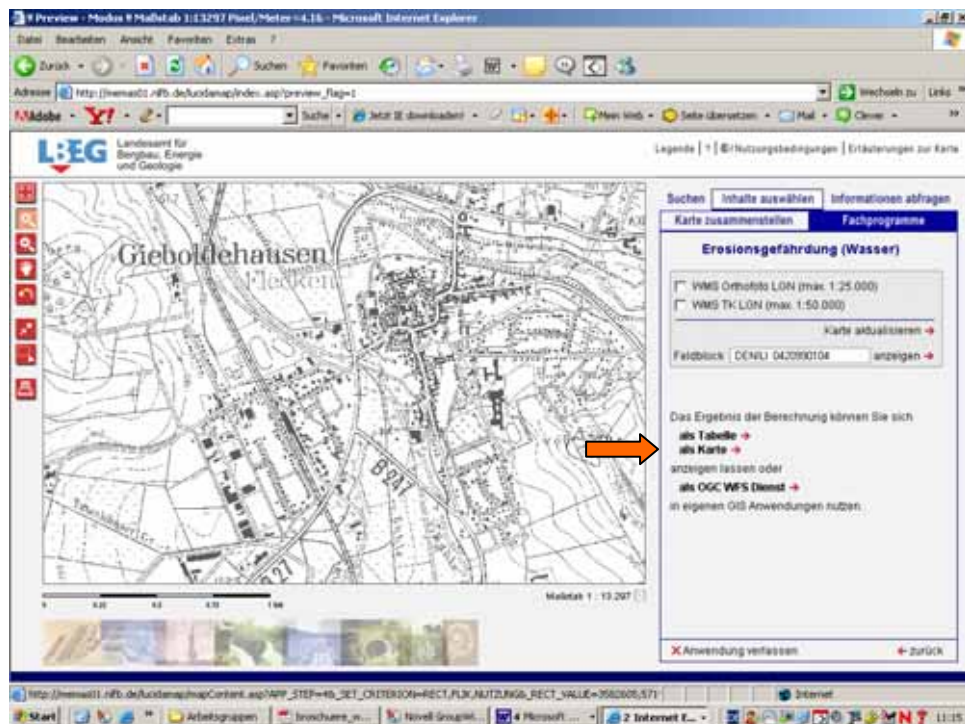


und unten auf der Seite

⇒ „Berechnung starten“ anklicken



⇒ „als Karte“ anklicken



⇒ „Legende“ zur Erläuterung der Farben oben rechts auf der Seite anklicken

